

# Μυκηναϊκός πολιτισμός

## η τέχνη

**Η μυκηναϊκή τέχνη διαμορφώθηκε υπό την άμεση επίδραση του μινωικού πολιτισμού.**

Μετά την παρακμή της μινωικής Κρήτης (αρχές του 14ου αι. π.Χ.) διαφαίνεται μια απελευθέρωση της μυκηναϊκής τέχνης που οδεύει προς δικούς της δρόμους.

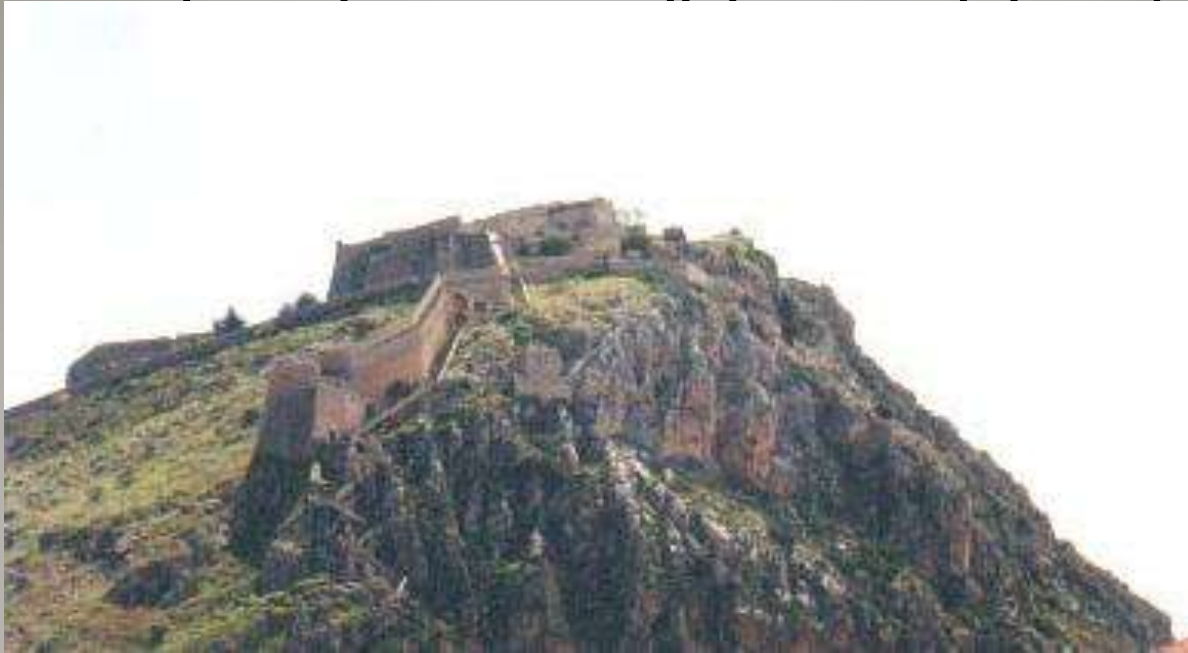


- Οι ογκόλιθοι των τειχών ζυγίζουν τόνους κιλών ο καθένας και δίκαια ονομάστηκαν, από τους αρχαίους χρόνους ήδη, τα τείχη "κυκλώπεια".
- Το ύψος φθάνει τα 8 μέτρα και το πάχος τα 5 μέτρα συνήθως.



- "πύλη των λεόντων": το τρίγωνο πάνω από τον οριζόντιο ογκόλιθο του υπέρθυρου συντελεί στο να διοχετεύονται δεξιά και αριστερά οι πιέσεις του υπεράνω τοίχου ανακουφίζοντας από το υπερβολικό βάρος το υπέρθυρο, γι' αυτό και "ανακουφιστικό τρίγωνο"

## Τα μυκηναϊκά τείχη του Άργους.



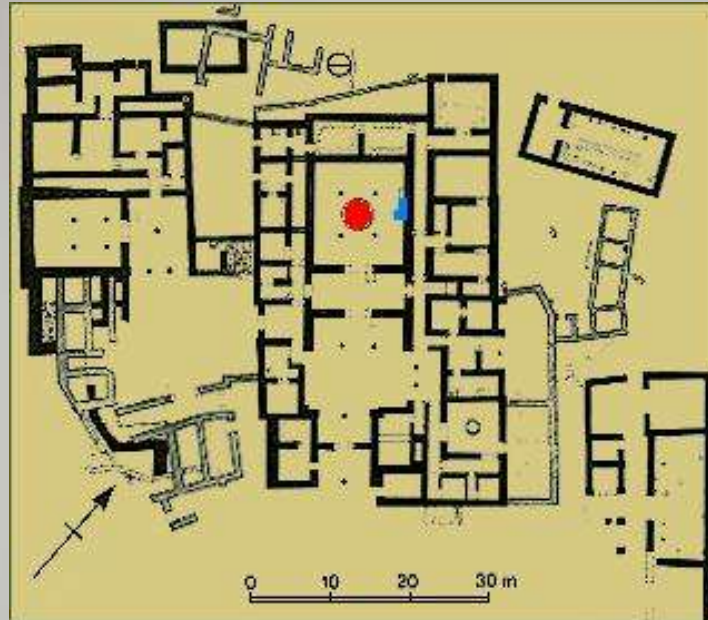
- Μέσα στα τείχη ζούσε η βασιλική οικογένεια, πολλοί αξιωματούχοι, υπάλληλοι, υπηρέτες, τεχνίτες.
- Ο λαός ζούσε έξω από τις ακροπόλεις, χωρίς προστασία - ίσως σε εχθρική επιδρομή κάποιοι να κατέφευγαν στις ακροπόλεις)

# Αρχιτεκτονική οχυρώσεις



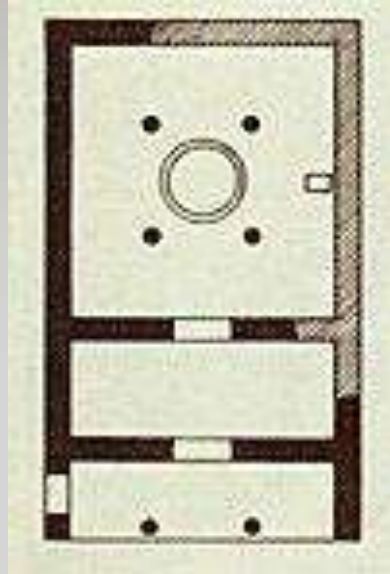
- μυκηναϊκή γέφυρα
- στοά στα κυκλώπεια τείχη της Τίρυνθας

## τα μυκηναϊκά ανάκτορα



- Το ανακτορικό συγκρότημα της Πύλου
- Το μέγαρο περιβάλλεται από διαδρόμους και μικρότερα δωμάτια, ενώ σκάλες οδηγούν στο δεύτερο όροφο.

## τα μυκηναϊκά ανάκτορα



- Μικρότερα από τα μινωικά και με πιο απλό σχέδιο τα μυκηναϊκά ανάκτορα αποτελούνται από τον επίσημο χώρο που ονομάζεται **μέγαρο** με την κεντρική αίθουσα όπου υπάρχει η **κυκλική εστία** και ο **θρόνος του βασιλιά**

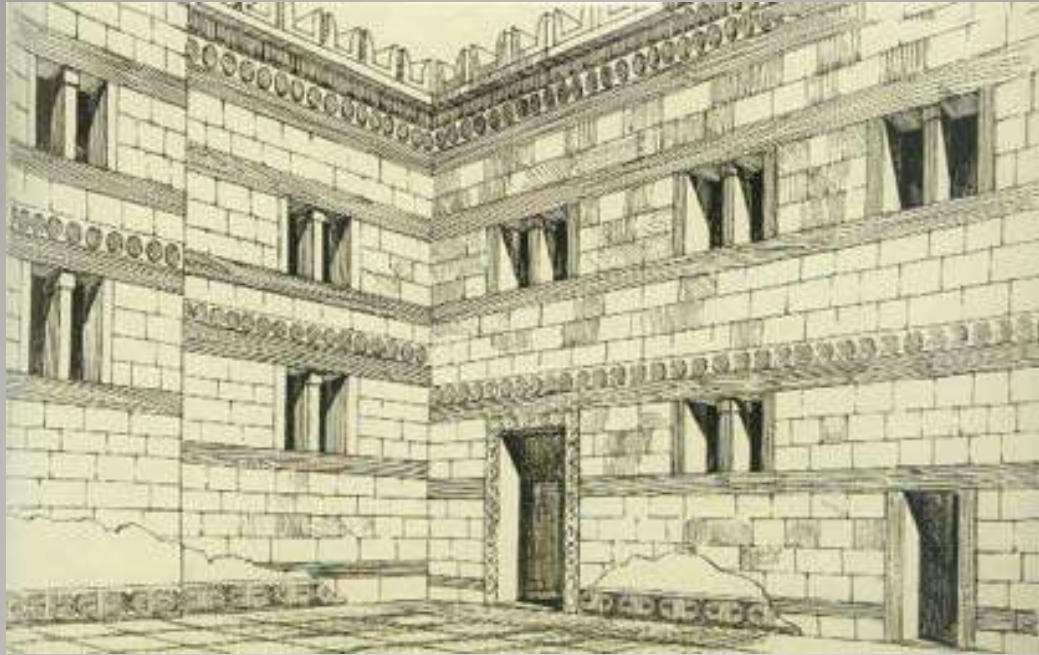
# τα μυκηναϊκά ανάκτορα



- Αναπαράσταση του μεγάρου με την πλούσια διακόσμηση.



# αναπαράσταση μυκηναϊκών ανακτόρων



- Υπάρχουν ιδιαίτερα διαμερίσματα για το βασιλιά, τη βασίλισσα και τα μέλη της βασιλικής οικογένειας
- και ακόμα
- ξενώνες, αίθουσες συμποσίων, λουτρά, αποθήκες, εργαστήρια.

## τα μυκηναϊκά ανάκτορα



- Η κυκλική εστία που βλέπουμε στο κέντρο του μεγάρου
- Λουτήρας στο βασιλικό μέγαρο της Πύλου

# μυκηναϊκοί τάφοι

- Ένα είδος τάφων που συναντούμε στον ταφικό κύκλο της ακρόπολης των Μυκηνών είναι οι **λακκοειδείς τάφοι**, σκαμμένοι στο έδαφος με χτιστά τοιχώματα σε σχήμα ορθογώνιο και σκεπάζονταν με πλάκες (όπως οι σημερινοί). Στη συνέχεια ο τάφος καλύπτεται με τεχνητή επίχωση που σχηματίζει ένα μικρό λοφίσκο, τον **τύμβο**. Συχνά οι λακκοειδείς τάφοι κατασκευάζονταν κατά ομάδες, πάνω από τις οποίες σχηματιζόταν ένας ενιαίος κυκλικός τύμβος. Μεγάλοι τέτοιοι **ταφικοί κύκλοι** έχουν βρεθεί στις Μυκήνες και περιείχαν βασιλικές ταφές.

# μυκηναϊκοί τάφοι

- Άλλο είδος τάφων είναι οι **θολωτοί τάφοι** για τα μέλη της βασιλικής οικογένειας και άλλους ευγενείς.

# μυκηναϊκοί τάφοι



- *λακκοειδείς τάφοι*

# μυκηναϊκοί τάφοι



- *ταφικός κύκλος στην ακρόπολη των Μυκηνών*

# μυκηναϊκοί τάφοι



- *λακκοειδείς τάφοι*

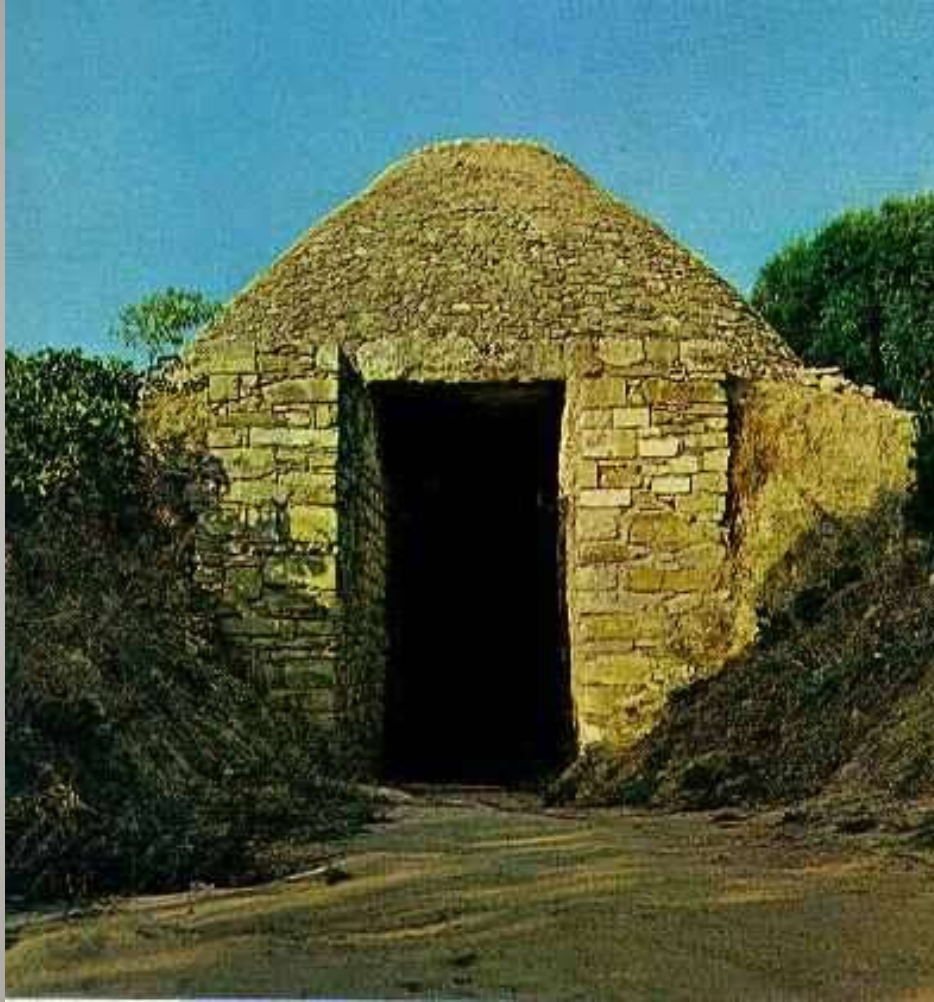
# μυκηναϊκοί τάφοι



- Άλλο είδος τάφων είναι οι **θολωτοί τάφοι** για τα μέλη της βασιλικής οικογένειας και άλλους ευγενείς.
- *Είναι κυκλικού σχήματος με θολωτή στέγη.*



# μυκηναϊκοί τάφοι



- ***θολωτός τάφος κοντά στο ανάκτορο της Πύλου***

## μυκηναϊκοί τάφοι (τάφος Κλυταιμνήστρα)



- Στους τάφους οδηγούσαν **διάδρομοι** με χτισμένες τις δυο πλευρές τους. Ο διάδρομος μετά την ταφή σκεπαζόταν με χώμα, όπως και ο τάφος, ώστε σχηματιζόταν ένας **τεχνητός λόφος**

## μυκηναϊκοί τάφοι (τάφος Ατρέα)



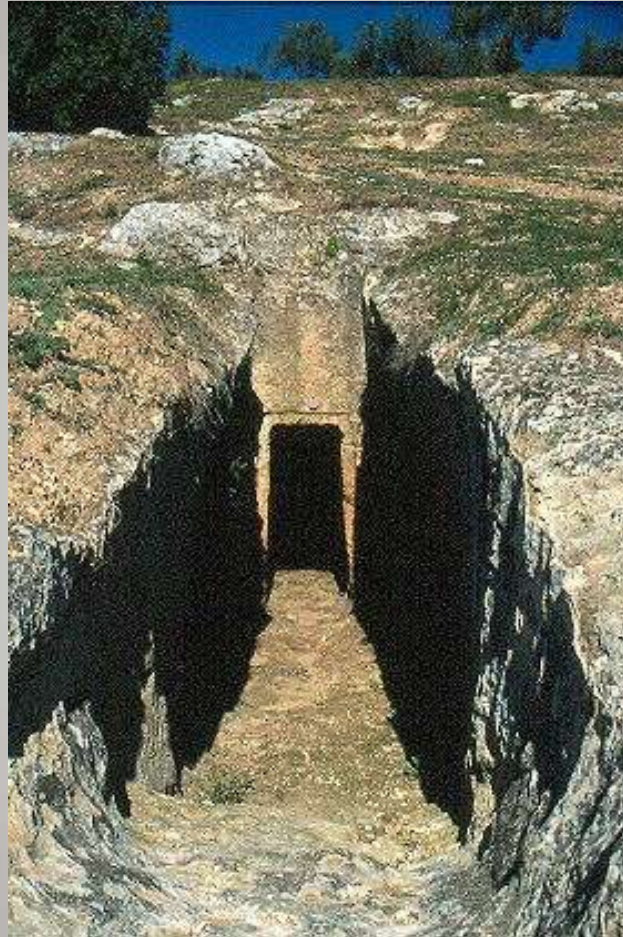
- Ο διάδρομος έχει πλάτος 6 μέτρων - μήκος 35 μέτρων και οδηγεί σε μεγαλόπρεπη είσοδο ύψους 5,40 μέτρων. Η είσοδος είχε μαρμάρινη επένδυση με πολύχρωμη ανάγλυφη διακόσμηση

## μυκηναϊκοί τάφοι



- Τρίτος τύπος τάφων ήταν οι **θαλαμωτοί** ή *θαλαμοειδείς τάφοι ακανόνιστου σχήματος λαξευμένοι στο μαλακό βράχο στις πλαγιές λόφων. Ήταν μάλλον οικογενειακοί τάφοι και χρησιμοποιούνταν από τα μεσαία στρώματα του πληθυσμού. Τάφος Οιδίποδα.*

## μυκηναϊκοί τάφοι



- Στον ταφικό θάλαμο οδηγεί ένας λαξευμένος κατηφορικός **δρόμος**. Νεμέα.

## μυκηναϊκοί τάφοι **θαλαμωτοί**



- φωτογραφίες από μυκηναϊκό νεκροταφείο της Νεμέας)
- Θαλαμωτοί , αυτοί κατασκευάζονταν κατά συστάδες σχηματίζοντας νεκροταφεία.

# μυκηναϊκές τοιχογραφίες



- η μυκηναία

# μυκηναϊκές τοιχογραφίες



- *δύο κυρίες με άρμα τίρυνθα*



# τοιχογραφίες μυκηναϊκές



- *δύο κυρίες* Πύλος

# μυκηναϊκές τοιχογραφίες



- *μία κυρία* Τίρυνθα

# μυκηναϊκές τοιχογραφίες



- ραψωδός Πύλος

# μυκηναϊκές τοιχογραφίες



- *κυνηγοί* Πύλος

# μυκηναϊκές τοιχογραφίες



- *δαίμονας*

# μυκηναϊκές τοιχογραφίες



- ταυροκαθάψια Πύλος

# μυκηναϊκές τοιχογραφίες



- και ένα ψηφιδωτό δάπεδο

## η μεταλλοτεχνία



- Από χαλκό και άλλα μέταλλα οι μυκηναίοι κατασκεύασαν θαυμάσια ξίφη, εγχειρίδια, , αγγεία και σκεύη.



# η μεταλλοτεχνία



- εγχειρίδια χάλκινα με ένθετη ένθετη διακόσμηση από χρυσό και άργυρο

# η μεταλλοτεχνία



- λαβές ξιφών με χρυσή διακόσμηση ή επένδυση

# η μεταλλοτεχνία



- Λαβή ξίφους με χρυσή διακόσμηση ή επένδυση

# η μεταλλοτεχνία



- χρυσά ελάσματα: ανάγλυφη σκηνή ταύρων που πιάνονται σε δίχτυα
- σκηνή αγροτική με ταύρους

# η μεταλλοτεχνία



- τα περίφημα χρυσά ποτήρια του Βαφειού Λακωνίας με ανάγλυφες παραστάσεις σκηνής οργώματος στο ένα και κυνηγιού - σύλληψης ταύρου στο άλλο.

## η μεταλλοτεχνία



- το χρυσό ποτήρι "του Νέστορα" από την Πύλο

## η μεταλλοτεχνία



- χάλκινη πανοπλία και κράνος με επένδυση από χαυλιόδοντες αγριόχοιρου

# η μεταλλοτεχνία



- η χρυσή (νεκρική) μάσκα η λεγόμενη "του Αγαμέμνονα", όπως πίστεψε ο Sleeman, αλλά είναι μάλλον βασιλιά πολύ παλαιότερου από την εποχή του Αγαμέμνονα.
- χρυσό διάδημα



# η μεταλλοτεχνία (δακτυλίδια)



# η μεταλλοτεχνία (δακτυλίδια-σκουλαρίκια)



- με παραστάσεις μυθολογικές (εμφάνιση θεοτήτων, μυθικών όντων), ιερών τελετών ή κυνηγιού

## η μεταλλοτεχνία



- χρυσά σκουλαρίκια
- καρφίτσα με χρυσή διακοσμημένη κεφαλή

# η μεταλλοτεχνία



- χάλκινη κεφαλή ταύρου με χρυσά ένθετα τμήματα

# Η γραφή (Γραμμική Β)

Ιδεογράμματα					
					
άνδρας	γυναίκα	κρίαρι	προβατίνα	ταύρος/βόδι	αγελάδα
					
μαλλί	πινάρι	ύφασμα	δέρμα βοοειδούς	προβιά	σιτάρι
					
κριθάρι	ελιές	πόδι	σύκα	κρασί	
					
τρίποδος	πρόχους	αμφορέας	φιάλη	ψευδόστομος	
					
Σίφος/πίσχι	θώρακας	άρμα	άθλογο		
					
χρυσός	μπρούτζος	τάλαντο χαλκού	υποπόδιο		

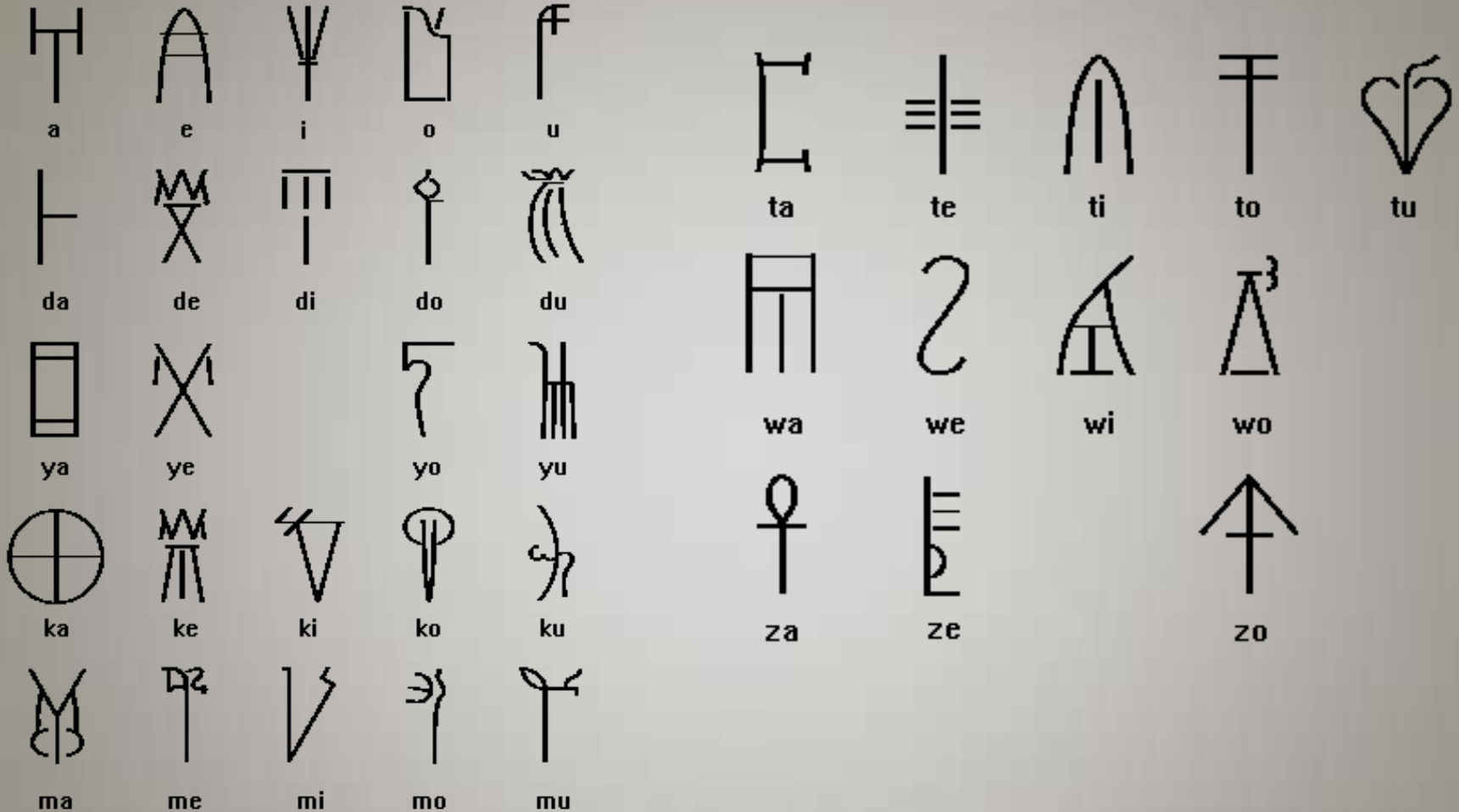
- Η γραμμική γραφή Β' διαθέτει **ιδεογράμματα**, που θυμίζουν μινωικές και αιγυπτιακές γραφές

# Η γραφή (Γραμμική Β)

Συλλαβογράμματα									
A	𐀀	E	𐀁	I	𐀂	O	𐀃	U	𐀄
DA	𐀅	DE	𐀆	DI	𐀇	DO	𐀈	DU	𐀉
JA	𐀊	JE	𐀋			JO	𐀌		
KA	𐀍	KE	𐀎	KI	𐀏	KO	𐀐	KU	𐀑
MA	𐀒	ME	𐀓	MI	𐀔	MO	𐀕	MU	𐀖
NA	𐀗	NE	𐀘	NI	𐀙	NO	𐀚	NU	𐀛
PA	𐀜	PE	𐀝	PI	𐀞	PO	𐀟	PU	𐀠
QA	𐀡	QE	𐀢	QI	𐀣	QO	𐀤		
RA	𐀥	RE	𐀦	RI	𐀧	RO	𐀨	RU	𐀩
SA	𐀬	SE	𐀭	SI	𐀮	SO	𐀯	SU	𐀰
TA	𐀲	TE	𐀳	TI	𐀴	TO	𐀵	TU	𐀶
WA	𐀸	WE	𐀹	WI	𐀺	WO	𐀻		
ZA	𐀿	ZE	𐁀			ZO	𐁁		

- Η γραμμική γραφή Β' διαθέτει συλλαβογράμματα

# Η γραφή (Γραμμική Β)



- Είναι μια ελληνική γλώσσα αυτή των πινακίδων, όπως αποδείχτηκε μετά την ανάγνωση της Γραμμικής Β' από τους Άγγλους Ventris και Chadwick.

## αγγειοπλαστική και γλυπτική



- ο κρατήρας των πολεμιστών



## αγγειοπλαστική και γλυπτική



- πήλινα ειδώλια
- πήλινο αγαματίδιο γυναίκας με μακρύ (ποδήρη) χιτώνα

## αγγειοπλαστική και γλυπτική



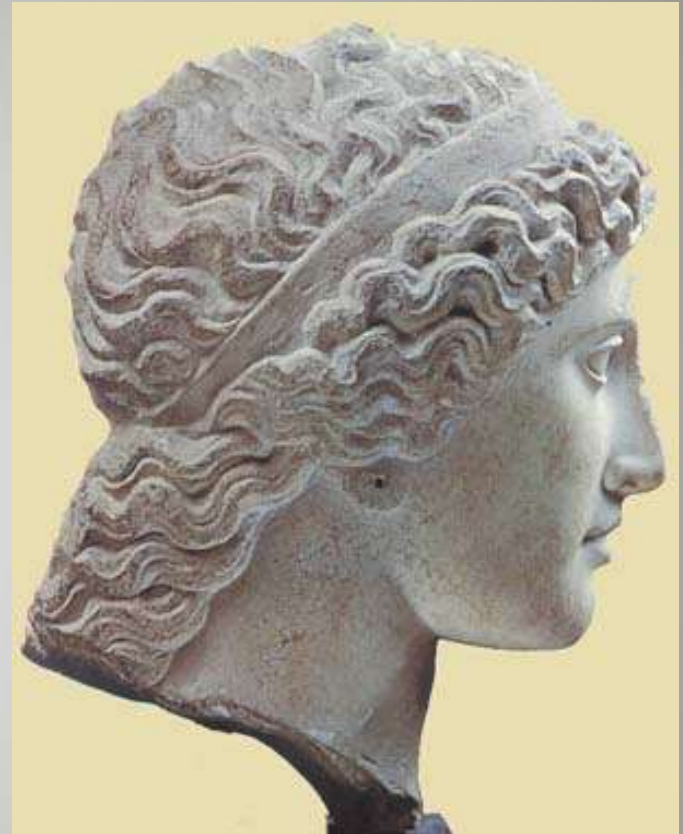
- λάρνακα (= σαρκοφάγος) με ζωγραφιστές παραστάσεις ταυροκαθαρσιών
- κεφάλι κρανοφόρου πολεμιστή

## αγγειοπλαστική και γλυπτική



- πήλινο ομοίωμα άρματος
- αγγείο σε σχήμα πάπιας (από ορεία = ορυκτή κρύσταλλο)

## αγγειοπλαστική και γλυπτική



- ζωγραφιστό πήλινο πιάτο με παράσταση μονομαχίας του Έκτορα με τον Μενέλαο
- κεφαλή της Ήρας

## αγγειοπλαστική και γλυπτική



- Κράνος με επένδυση από χαυλιόδοντες κάπρου
- πήλινο κεφάλι γυναίκας με ζωγραφιστά χαρακτηριστικά και διάδημα

## αγγειοπλαστική και γλυπτική



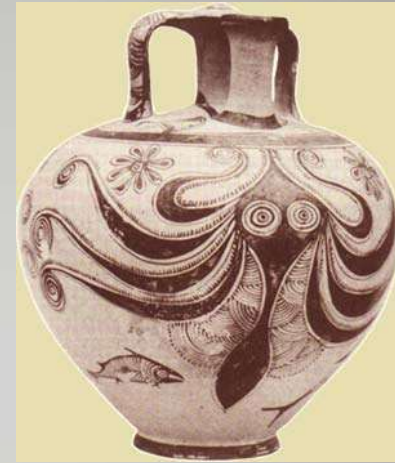
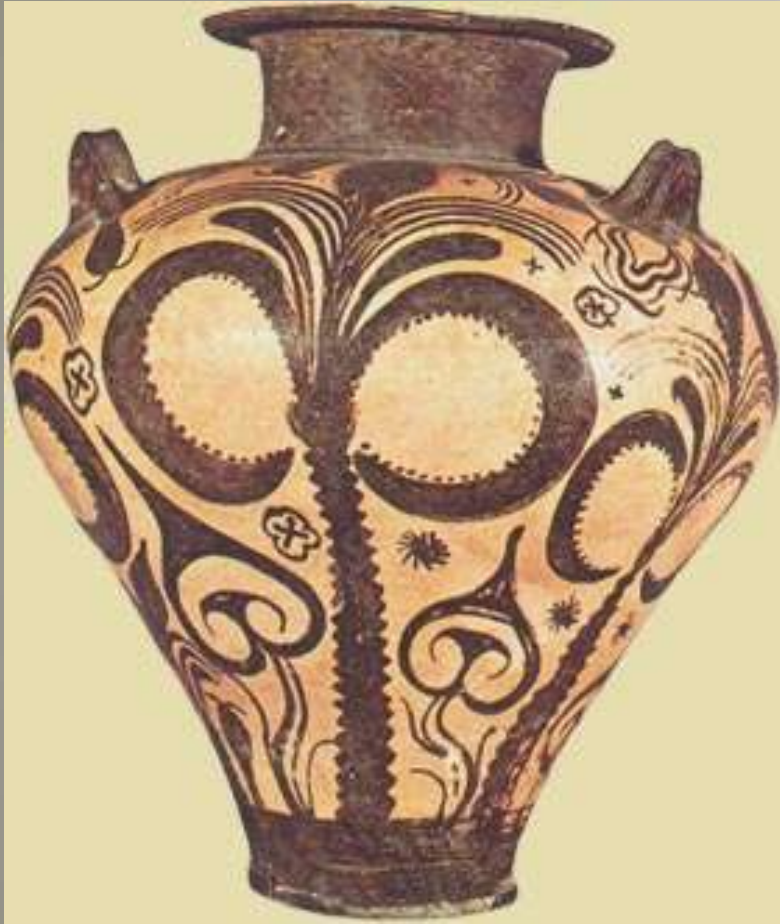
- κρατήρας και κύλικα

## αγγειοπλαστική και γλυπτική



- απόσπασμα αγγείου με παράσταση της τύφλωσης του Κύκλωπα Πολύφημου
- αλαβάστρινο αγγείο

## αγγειοπλαστική και γλυπτική



- αγγείο με φυτικά ζωγραφιστά μοτίβα
- αγγείο με παραστάσεις χταποδιών



## αγγειοπλαστική και γλυπτική



- αγγεία με παραστάσεις χταποδιών

## αγγειοπλαστική και γλυπτική



- αγγεία με παραστάσεις χταποδιών